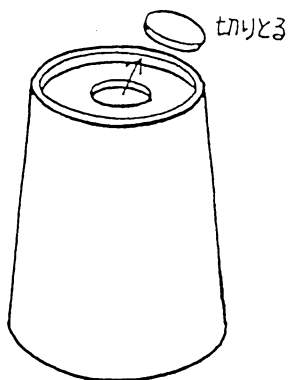


貝がらもようのうえきばち

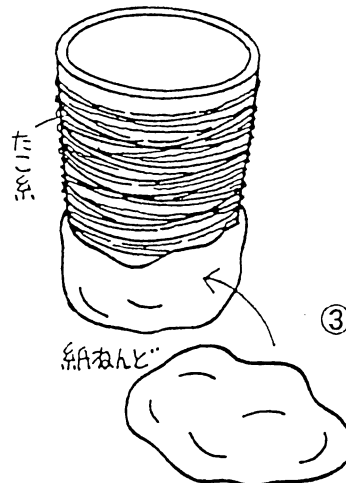
○用意するもの・・・カップめんのようなき、紙ねんど、たこ糸、カッターナイフ
 いろいろな貝がら（おはじき、ビー玉、ビーズなど）

作り方

- ① カップめんのようなきの底に
 カッターナイフで小さなあなを
 あける。

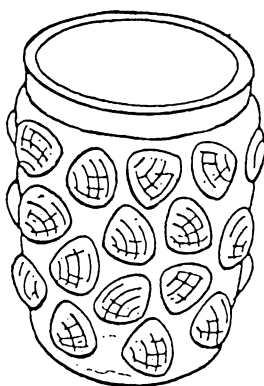


- ② ようきのまわりに、紙ねんどが
 つきやすいようにたこ糸をまきつける。



- ③ 紙ねんどを絵のように
 たこ糸の上につける。

- ④ 紙ねんどがやわらかいうちに
 貝がら（おはじき、ビー玉など）をうめこむ。



- ⑤ 紙ねんどがかわいたら、花のなえを
 植えたり、タネをまいてそだてましょう。

※ どうぐは、おうちの人といっしょに
 使いましょう。